

## Weihnachtskarte in 9 Schritten

Schritt für Schritt-Anleitung:

### 1. Eine neue Datei erstellen:

Dazu gehen wir auf den Menüpunkt „Datei“ --> „Neu“ und definieren im Dialogfenster die folgenden Dateieigenschaften.

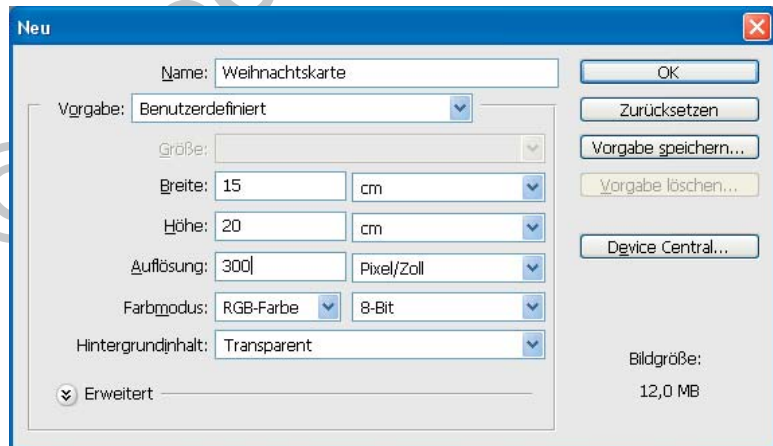
Name: beliebig

Breite: 15 cm

Höhe: 20 cm

Auflösung: 300

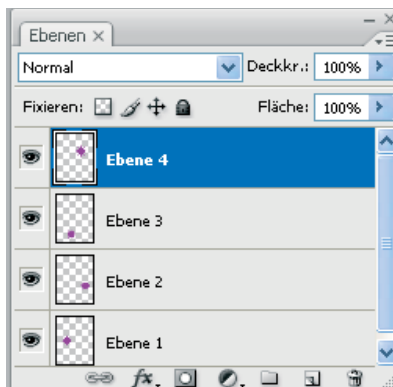
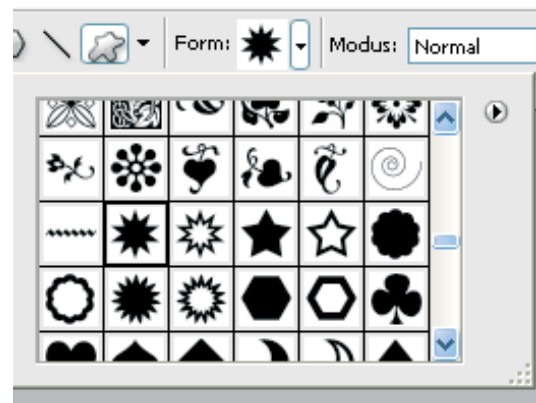
Hintergrundinhalt: Transparenz



### 2. Sterne zeichnen



Mit dem „Eigene-Form-Werkzeug“ tragen wir vier Sterne auf.



Jeder Stern muss auf einer eigenen Ebene liegen.

Datei als PSD-Datei speichern

### 3. Sterne verschieben und transformieren

Dadurch dass die Sterne auf eigenen Ebenen sind, sind sie auch einzeln bearbeitbar.

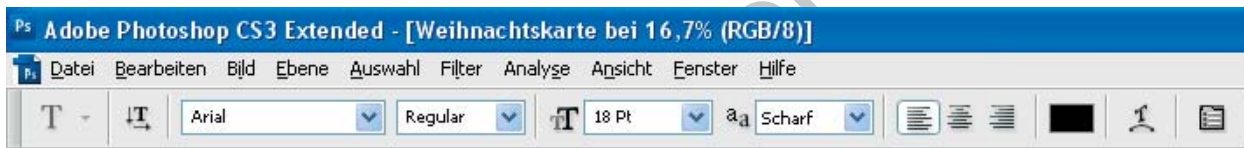
Die richtige Ebene anklicken und einzelne Sterne vergrößern oder verkleinern und auf die richtige Position bringen.

### 4. Sterne mit dem Filter „Kunststofffolie“ versehen

Jede Ebene anklicken und die Sterne mit dem Filter versehen.

### 5. Text schreiben

Das Textwerkzeug anklicken und den text „Frohe Weihnachten“ in das Bild schreiben.

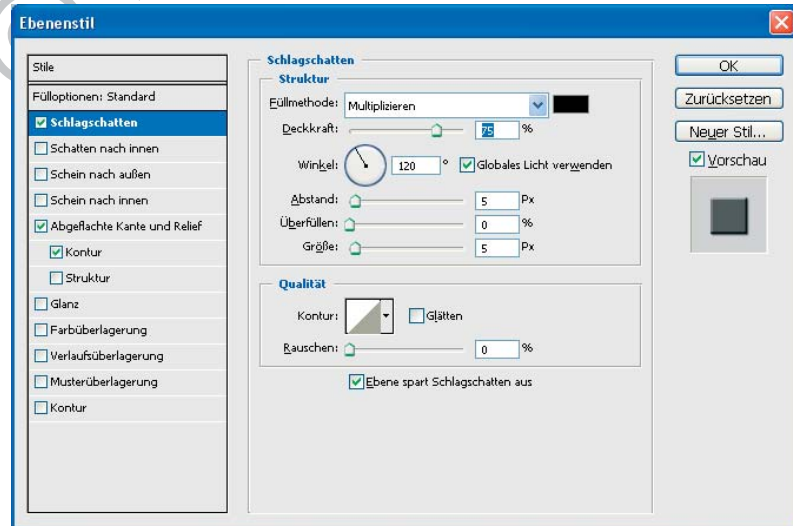


Die Schriftart, -größe, -farbe und eventuell auch eine Krümmung über die Optionsleiste auswählen.

### 6. Text mit Effekten versehen

Text ist immer automatisch als eigene Ebene angelegt und dafür kann man Ebenenstile definieren. Wir gehen zum Menüpunkt „Ebene“ --> „Ebenenstil“ und wählen „Schlagschatten“.

Im folgenden Dialogfenster kann man noch andere hinzufügen bzw. Optionen festlegen. Wir wählen zusätzlich „Kontur“.



Ist das Hakerl bei „Vorschau“ gesetzt, dann kann man die Auswirkungen jeder Änderung mitverfolgen.

### 7. Hintergrund definieren

Für den Hintergrund legen wir eine neue Ebene an und füllen diese mit Farbe. In unserem Fall mit einem hellen Grau. Danach benutzen wir den Filter „Grobes Pastell“.

### 8. Ebenenreihenfolge überprüfen

Vor dem Abspeichern als JPG-Datei überprüfen, ob alle Ebenen so sichtbar sind wie sie sein sollen.

### 9. Als JPG-Datei speichern

