

Das Startmenü ist sicher allen XP-Verwendern bestens bekannt. In diesem Kapitel werden die Feinheiten des Menüs vorgestellt.

START-BUTTON

Den Start-Button findet man ganz links in der Taskleiste. Er wird benutzt, um das Startmenü aufzurufen.

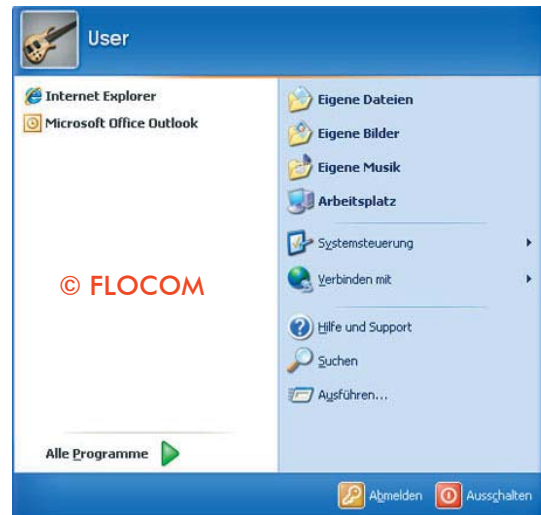


- 1 Klickt man auf den Start-Button so öffnet sich das sogenannte Startmenü.
Alternativ kann man das Startmenü auch über die Tastatur mit der Windows-Taste  öffnen.
- 2 Beenden kann man das Startmenü entweder durch erneutes klicken auf den Start-Button oder mit der Esc-Taste.
- 3 Der Start-Button besitzt auch ein Kontext-Menü. Geöffnet wird es indem man auf den Start-Button mit der rechten Maustaste klickt.
- 4 Nun öffnet sich ein kleine Menü. In Abhängigkeit von den auf dem Rechner installierten Programmen kann das Menü weitere Einträge aufweisen.



STARTMENÜ BEDIENEN

- 1 Das Startmenü ist horizontal in drei Bereiche unterteilt. Ganz oben findet man einen blauen Balken mit dem Benutzernamen und dem dazugehörigen Symbol.
Darunter findet man zwei Spalten, die verschiedene Einträge enthalten.



Ganz unten findet man wieder einen blauen Balken, über den man den Benutzer abmelden,

WEITER 

wecheln oder den Rechner abschalten (herunterfahren) kann.

- 2 Die beiden Spalten in der Mitte des Startmenüs haben folgende Bedeutung:

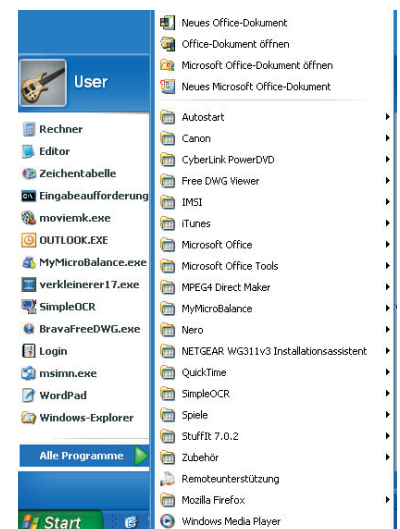
Internet	Aufrufen des eigenstellten Standard-Browsers.
E-Mail	Aufrufen des eingestellten Standard-E-Mail-Programmes.
Alle Programme	Aufrufen eines Untermenüs, über das auf die installierten Programme zugegriffen werden kann.
Eigene Dateien bis Arbeitsplatz	Aufrufen aller persönlichen Dateien in den Ordnern „Eigene Dateien“, „Eigene Bilder“ und „Eigene Musik“. Aufrufen des Arbeitsplatzes.
Systemsteuerung	Hier können Einstellungen für Hardware, Software oder Einstellungen, die das Betriebssystem betreffen vorgenommen werden.
Verbinden mit	Hier werden Verbindungen mit anderen Rechnern in einem Netzwerk bzw. Internetverbindungen (DFÜ) hergestellt.
Hilfe und Support	Informationen über Funktionen und Einstellungen zu Windows XP

Suchen	Hier können Rechner, Dateien oder Inhalte auf dem Rechner gesucht werden.
Ausführen	Mit diesem Eintrag können Programme direkt ausgeführt werden.

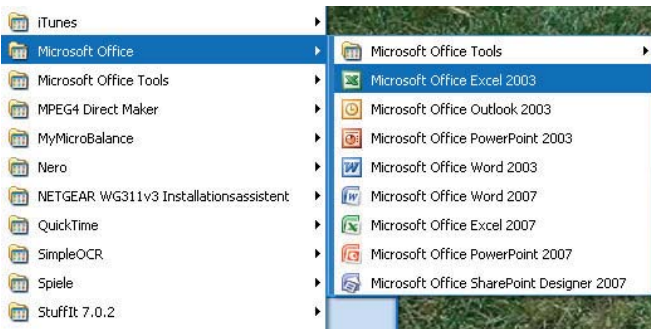
PROGRAMME AUFRUFEN

Der häufigste Vorgang bei der Bedienung des Startmenüs wird sicherlich der Aufruf von Programmen sein.

- 1 Durch Anklicken des Programmpunktes „Alle Programme“ öffnet sich ein weiteres Menü.
- 2 Die schwarzen Dreiecke am rechten Rand zeigen weitere Untermenüs an. Durch Klicken auf eines dieser Dreiecke öffnet sich das Untermenü.



3 DAS JEWEILIGE PROGRAMM ÖFFNET MAN EBENFALLS DURCH EINEN MAUSKLIICK.



EIGENSCHAFTEN DES STARTMENÜS

Auch das Startmenü lässt sich individuell einstellen.

- 1 Durch einen Klick mit der rechten Maustaste in eines der blauen Felder des Startmenüs erscheint der Kontext-Menüpunkt „Eigenschaften“.



- 2 Im Folgenden öffnet sich das Dialogfenster „Eigenschaften von Taskleiste und Startmenü“, in welchem wir die Registerkarte „Startmenü“ auswählen.



- 3 Hier kann man zuerst einmal das Erscheinungsbild des Startmenüs wählen. Standardmäßig ist die Windows XP Ansicht definiert. Zur Auswahl steht noch das „Klassische Startmenü“, eine Ansicht die

WEITER ▼

man von den älteren Windows Versionen kennt. Indem man die Option ändert, verändert sich auch das Vorschauenfenster.

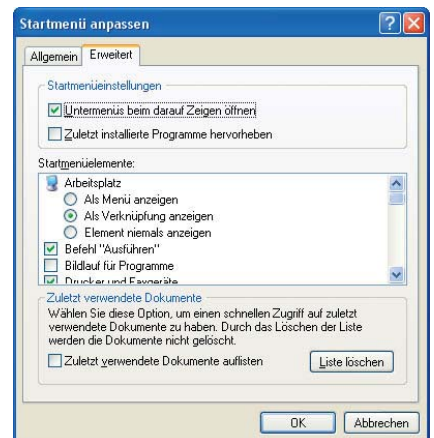
STARTMENÜ ANPASSEN

- 1 Dazu klickt man im zuvor aufgerufenen Dialogfenster auf „Anpassen“.
- 2 Es öffnet sich nun ein neues Dialogfenster, in dem man auf zwei Registerkarten Einstellungen ändern kann.
- 3 Im Bereich Symbolgröße können große oder kleine Symbole im Startmenü festgelegt werden.
- 4 Im Bereich Programme kann man festlegen wieviele Programme (gereiht nach Häufigkeit) in der linken Spalte angezeigt werden.

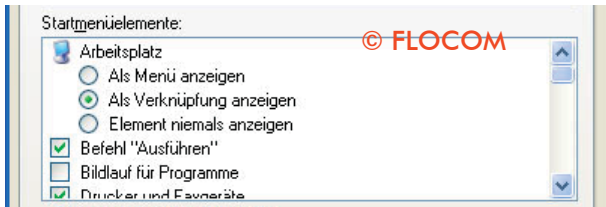


D. h. die Programme, die am häufigsten verwendet werden, werden für den schnelleren Zugriff, bereitgestellt.

- 5 Der Bereich „im Startmenü anzeigen“ legt fest, ob und welche Internet- bzw. E-Mail-Programme im Startmenü aufscheinen.
- 6 Wechselt man nun auf die Registerkarte „Erweitert“ können weitere Einstellungen vorgenommen werden.
- 7 Der aktivierte Punkt „Untermenüs beim darauf zeigen öffnen“ sorgt dafür, dass die Untermenüs automatisch geöffnet werden, wenn der Mauszeiger darauf zeigt. Kein zusätzlicher Klick ist mehr notwendig.



- In der Liste Startmenüelemente können für jedes Element detaillierte Einstellungen vorgenommen werden. Z. B., ob das Element überhaupt im Startmenü angezeigt werden soll, und wenn, in welcher Form (als Menü oder als Verknüpfung).



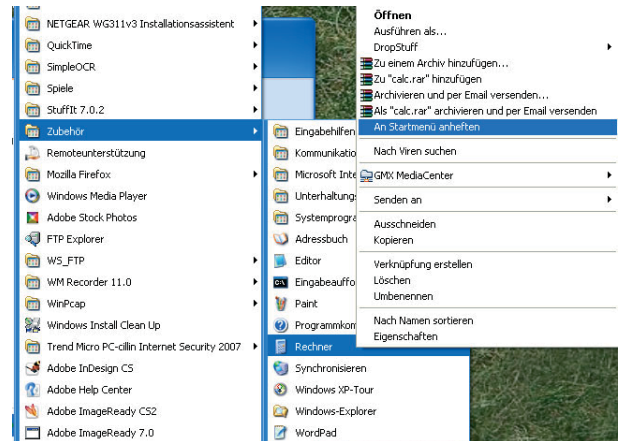
- Im Bereich „Zuletzt verwendete Dokumente“ kann man festlegen, dass die Rubrik im Startmenü angezeigt wird und damit alle erst kürzlich verwendeten Dokumente auflistet.

EINTRÄGE HINZUFÜGEN

Im Startmenü können natürlich auch eigene Einträge aufgenommen werden. Damit kann das Startmenü wirklich individuell auf die Benutzergewohnheiten eingestellt werden.

- Man öffnet „Alle Programme“ und wählt das gewünschte Programm aus.

- Auf das ausgewählte Programm mit der rechten Maustaste klicken damit sich das Kontextmenü öffnet.
- Im Menü nun den Befehl „An Startmenü anheften“ auswählen. Damit wird das Programm in die linke Spalte des Startmenüs aufgenommen. Zukünftig kann auf das Programm wesentlich schneller zugegriffen werden.



Entfernt kann der Eintrag im Startmenü ebenfalls wieder über das Kontextmenü mit dem Befehl „Aus Liste entfernen“.

WEITER 

STARTMENÜ ORGANISIEREN

Die Einträge in der linken Spalte des Startmenüs sowie die in „Alle Programme“ werden automatisch von oben nach unten geordnet. D. h. das Programm welches als letztes installiert wurde steht ganz unten in der Liste. Dadurch werden die Listen sehr unübersichtlich und wenig benutzerfreundlich. Im Bereich „Alle Programme“ könnte eine alphabetische Reihung sehr hilfreich sein.

- Dazu wählt man im Menü „Alle Programme“ einen Eintrag aus und öffnet mit einem Rechtsklick das Kontextmenü.
- Hier wählt man den Befehl „Nach Namen sortieren“ und schon erscheinen alle Programme in einer übersichtlichen Reihenfolge.

- Für eine individuelle Reihenfolge kann man die einzelnen Einträge mittels Drag & Drop mit der Maus verschieben



- Da Windows für jedes installierte Programm automatisch einen Eintrag im Startmenü vornimmt und nicht alle notwendigerweise im Menü „Alle Programme“ aufscheinen müssen kann man Einträge auf dem gleichen Weg mit dem Befehl „Löschen“ entfernen.
- In der linken Spalte des Startmenüs kann man die Einträge zwar nicht automatisch sortieren, das manuelle Verschieben mittels Drag & Drop geht jedoch auch hier.