



Download mit dem Windows Update oder einfach bei Google eingeben – oder:

http://www.chip.de/downloads/Internet-Explorer-fuer-XP_13000712.html

Inhaltsverzeichnis

Herunterladen.....	2
Einstellungen:	5
Was ist jetzt anders????	7
Favoritenleiste	9
IE entfernen.....	9



Nicht vor dem neuen Aussehen fürchten. Es ist nicht so viel Unterschied.
Hier erfahrt ihr was sich alles ändert und was einzustellen ist.

<http://www.microsoft.com/germany/windows/internet-explorer/welcome/tour.html>

Nicht beschrieben wird, dass sich oft die Internetoptionen (beim Download des Explorers, aber auch bei einigen Windows Downloads) ändern. Er soll die Seiten viel schneller öffnen und Verbesserungen enthalten. Alle habe ich noch nicht erforscht, aber hier mal die wichtigsten Veränderungen.

Herunterladen und genau lesen was geschrieben wird!!!

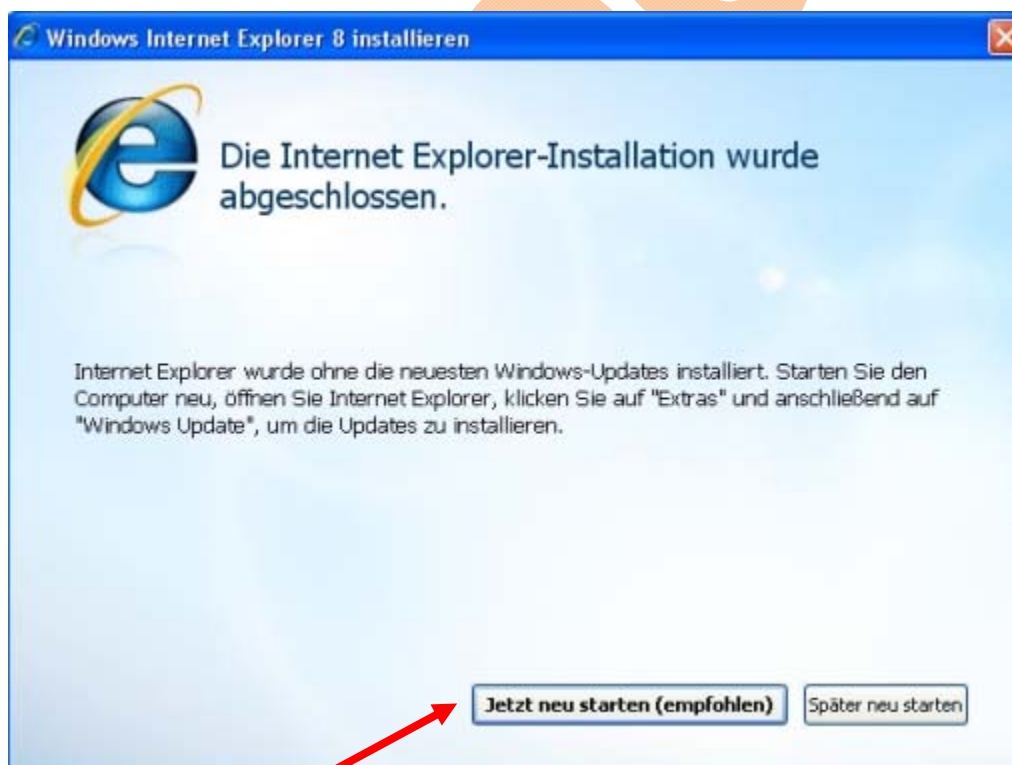


Hier wählt man am besten den 2. Punkt und klickt anschließend immer auf „Weiter“

Natürlich beim nächsten Punkt „Zustimmen“



Jetzt warten, da geladen wird



„Neustart“

Einstellungen:

Ist der Explorer einmal heruntergeladen kann man wieder Wählen:



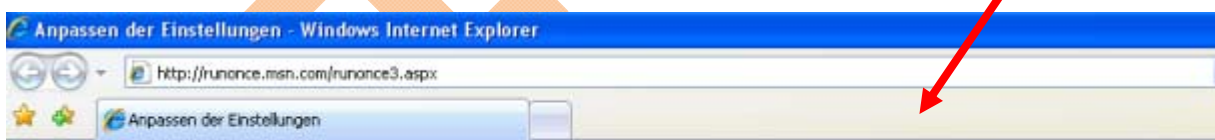
Wieder mit „Weiter“ und wieder Wählen:



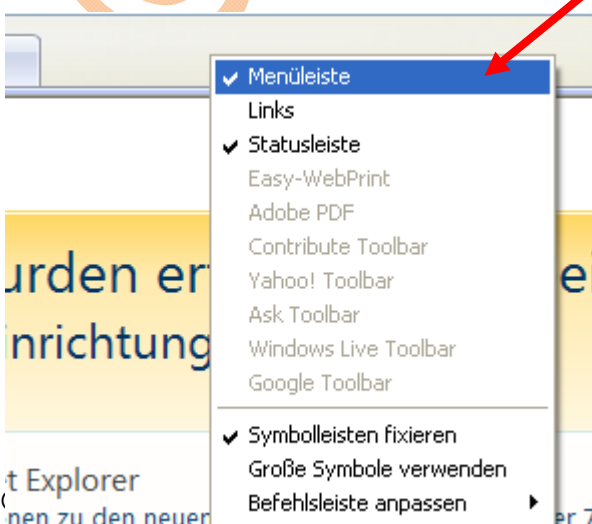


Wenn man den Internetexplorer zum ersten Mal aufruft ist manches Mal einiges etwas anders. – Kein Problem. Hier wird beschrieben, wie man diese Einstellungen auf die gewohnte Ansicht bringen kann:

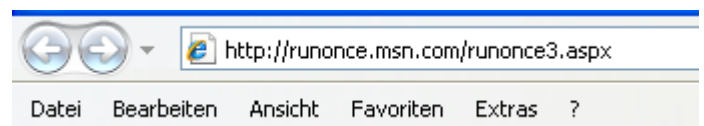
Die Menüleiste ist oft weg. Aufzurufen mit einem Rechtsklick in die leere Leiste



und einem Klick auf den Menüpunkt: Menüleiste



Daraufhin ist ein Hacker! bei dem Punkt und die Menüleiste ist wieder sichtbar.

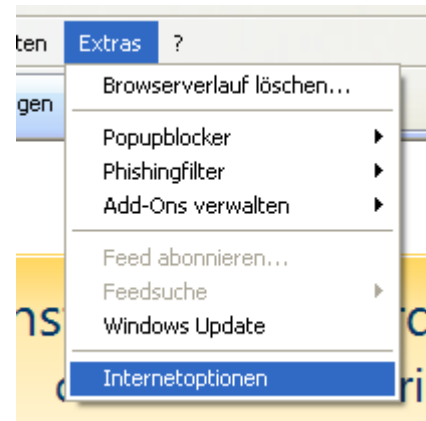
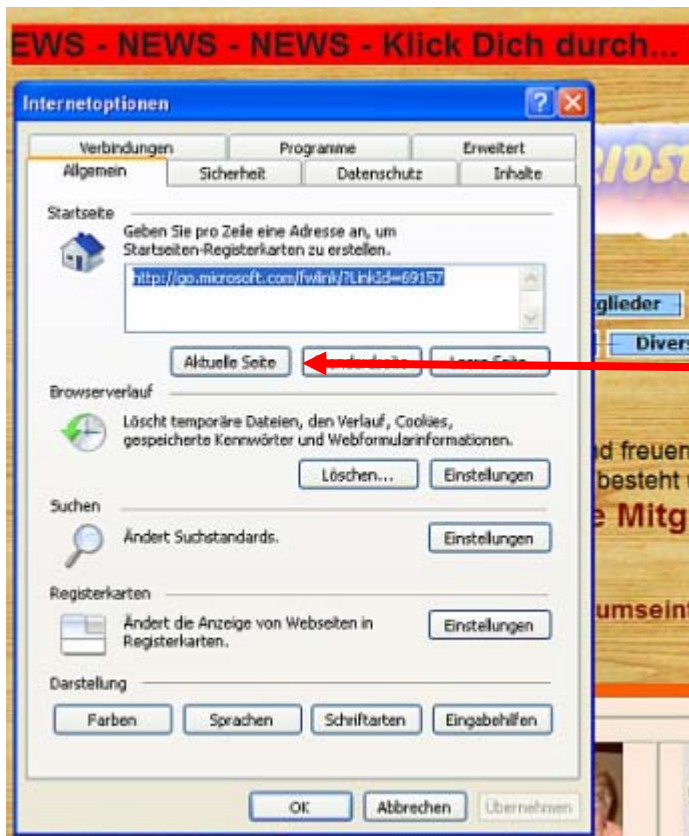


Mit „Extras“ >>

Internetoptionen

kann man sich dann wieder alles wie gewohnt einstellen.

Muss man auch die **Startseite** wieder einstellen.

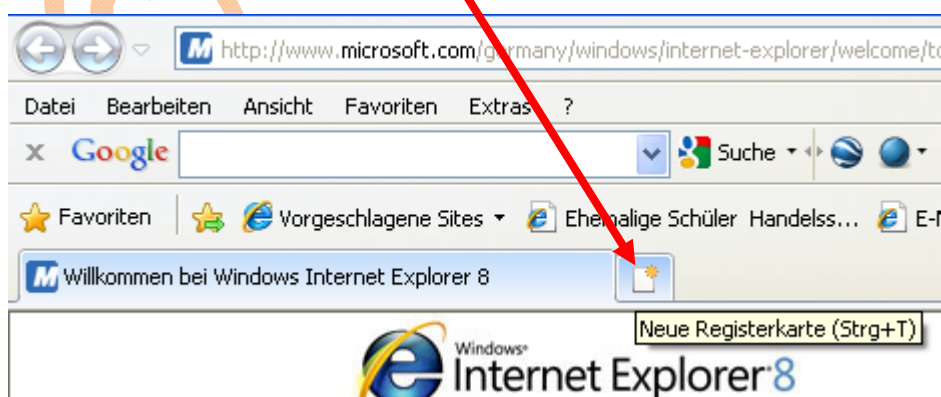


Hat man seine Lieblingsseite geöffnet, klickt auf „Internetoptionen“ >> „Allgemein“ Muss man nur mehr auf „Aktuelle Seite“ klicken um die Lieblingsseite als Startseite einzugeben. Natürlich kann man auch eine leere Seite wählen oder die Seite eingeben

Danach alle Seiten auf Standard zurücksetzen, dann funktionieren alle gewohnten Funktionen wieder.

Was ist jetzt anders????

Ruft man eine zweite Registerkarte auf, also 2. Internetseite



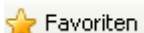
scheinen die Seiten auf, die man als meistes verwendet hat:

Am häufigsten besucht

und mit einem Klick darauf hat man vielleicht die gewünschte Seite offen.

Bei den Favoriten

hat sich auch was geändert!

Klickt man auf den großen Stern – Favoriten  kann man die eben offene Seite wieder zu den Favoriten fügen, den Verlauf sehen und Feeds (Lesezeichen) anlegen

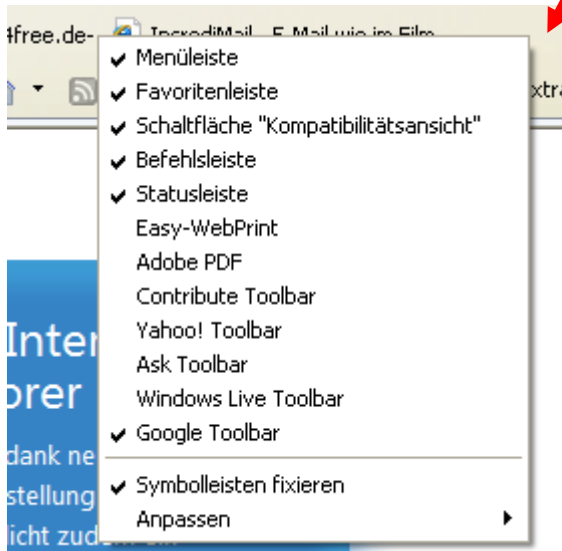
Klickt man jetzt auf den kleinen Stern, fügt man die aufgerufene Seite zu der

Favoritenleiste,

(in der alle Seiten aufscheinen, die man möchte und öfter braucht).



Diese Leiste kann man auch ausschalten – rechter Mausklick auf ein leeres graues Feld in der Leiste oben und das Hackersymbol bei Favoritenleiste wegnehmen, indem man darauf klickt.



IE entfernen

Ist man nicht zufrieden damit, möchte man den „alten“ Internetexplorer wieder, ist es auch kein Problem. Man kann den IE (Internetexplorer) jederzeit in der Systemsteuerung wieder löschen!